

Temat lekcji: Nicienie – zwierzęta, które mają nitkowate ciało.

Przeczytaj poniższy tekst ☺

Nazwa tej grupy zwierząt pochodzi od nitkowatego kształtu ich ciała. Nicienie są najczęściej niewielkich rozmiarów i pasożytują w tkankach innych zwierząt, również człowieka. Najpopularniejsze występujące w Polsce nicienie to glista ludzka oraz owsik ludzki.



owsik

Jak wyglądają nicienie?

Nicienie mają wydłużone, zwężone na końcach nitkowate ciało. Jest ono otoczone **oskórkiem**, który jest odporny na działanie szkodliwych substancji. W przypadku nicieni, które są pasożytami, oskórek stanowi ochronę przed enzymami trawiennymi żywiciela.

Gdzie żyją nicienie?

Nicienie możemy spotkać we wszystkich środowiskach wodnych i lądowych. Jednak większość nicieni żyje w organizmach innych roślin i zwierząt, prowadząc pasożytniczy tryb życia. Nicienie wywołują choroby u swoich żywicieli, niekiedy nawet przyczyniają się do ich śmierci. Nicienie, które najczęściej wywołują choroby u człowieka to **glista ludzka, owsik ludzki i włosień spiralny.**

Choroby wywołane przez nicienie

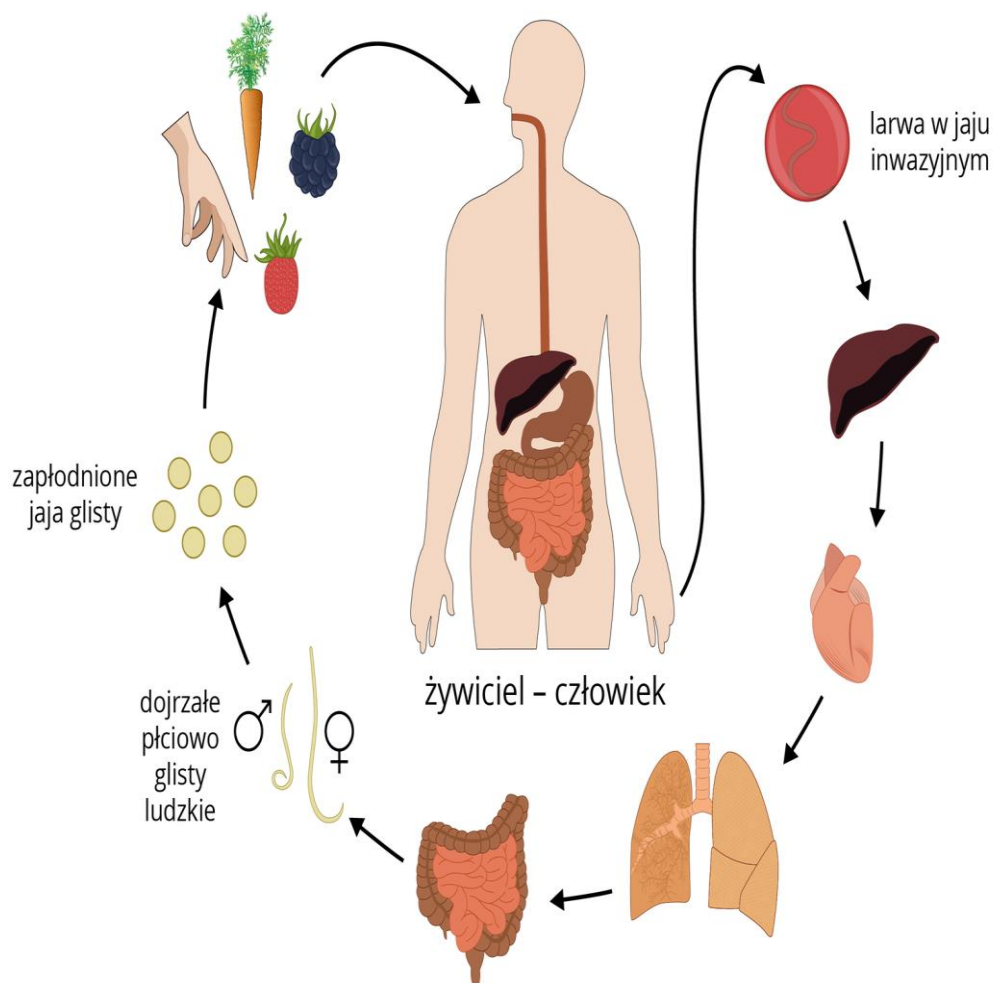
Do chorób wywołanych przez nicienie zaliczamy m.in. **glistnicę, owsicę i włośnicę**. Nazwy te pochodzą od nicieni wywołujących wymienione choroby.

Napisz i narysuj do zeszytu:

Nicienie to zwierzęta o robakowatym kształcie. Są wydłużone, nie mają wyodrębnionej głowy. Ich ciało jest obłe, wałeczkowate (wydłużone i okrągłe w przekroju poprzecznym), zaokrąglone na obu końcach. Podobnie jak płazińce posiadają symetrię dwuboczną, a w ich ciele można wyróżnić część przednią i tylną. Spotykane wśród nich formy wolno żyjące występują w glebie, wodach słodkich i słonych. Do nicieni należą także pasożyty wewnętrzne zwierząt, jak: glista ludzka, owsik, włosień kręty czy włosogłówka, oraz roślin, np. mątwik burakowy. W przeciwieństwie do płazińców nicienie mają drożny przewód pokarmowy rozpoczynający się otworem gębowym i kończący otworem odbytowym. Nicienie nie mają układu oddechowego, krwionośnego ani twardego szkieletu. Ich ciało wypełnione jest płynem, który nadaje im kształt i sprężystość oraz umożliwia mięśniom wykonywanie ruchów. Barwa ciała większości nicieni jest zwykle jasnokremowa lub różowa, podobnie jak płazińców.

Większość nicieni, jak np. glista ludzka, owsik ludzki, włosień kręty, to organizmy pasożytnicze. W ich cyklu rozwojowym występuje tylko jeden żywiciel.

Przystosowania pasożytów wewnętrznych do ich trybu życia polegają m.in. na bardzo dużej rozrodczości, redukcji narządów zmysłów, odporności na działanie soków trawiennych, zdolności do oddychania beztlenowego.



Cykl rozwojowy glisty ludzkiej

Zadanie do wykonania:

Jakie zwierzę nazywamy pasożytem? – podaj 2 przykłady pasożytów.